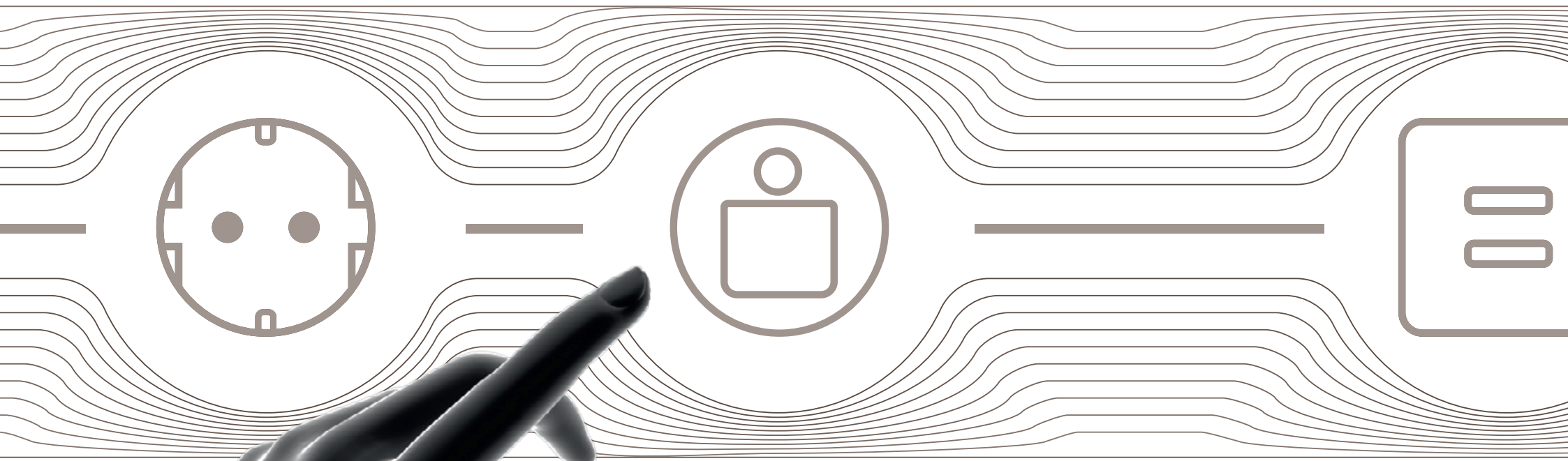


**ARTE  
MILANO**

ITALIAN HOME DESIGN



***Track Power Socket System***

**ARTE  
MILANO**  
ITALIAN HOME DESIGN

Трековые модули – это инновационное решение, которое предлагает максимальное удобство и функциональность при использовании электроприборов. Система состоит из розеток и светильников, которые установлены на специальном шинпроводе. Главное их преимущество – это мобильность, обеспечиваемая конструкцией трековой системы.

Модули могут свободно перемещаться по всей длине трека и закрепляться в необходимом месте, что позволяет пользователю удобно их расположить и сэкономить место в помещении. Систему трековых розеток можно легко адаптировать – добавлять или удалять модули, а также изменять место их расположения.





## Свободное перемещение



## Универсальное подключение

Модульная трековая система может подключаться к электрической сети с различных сторон при соответствующем расположении шинпровода.

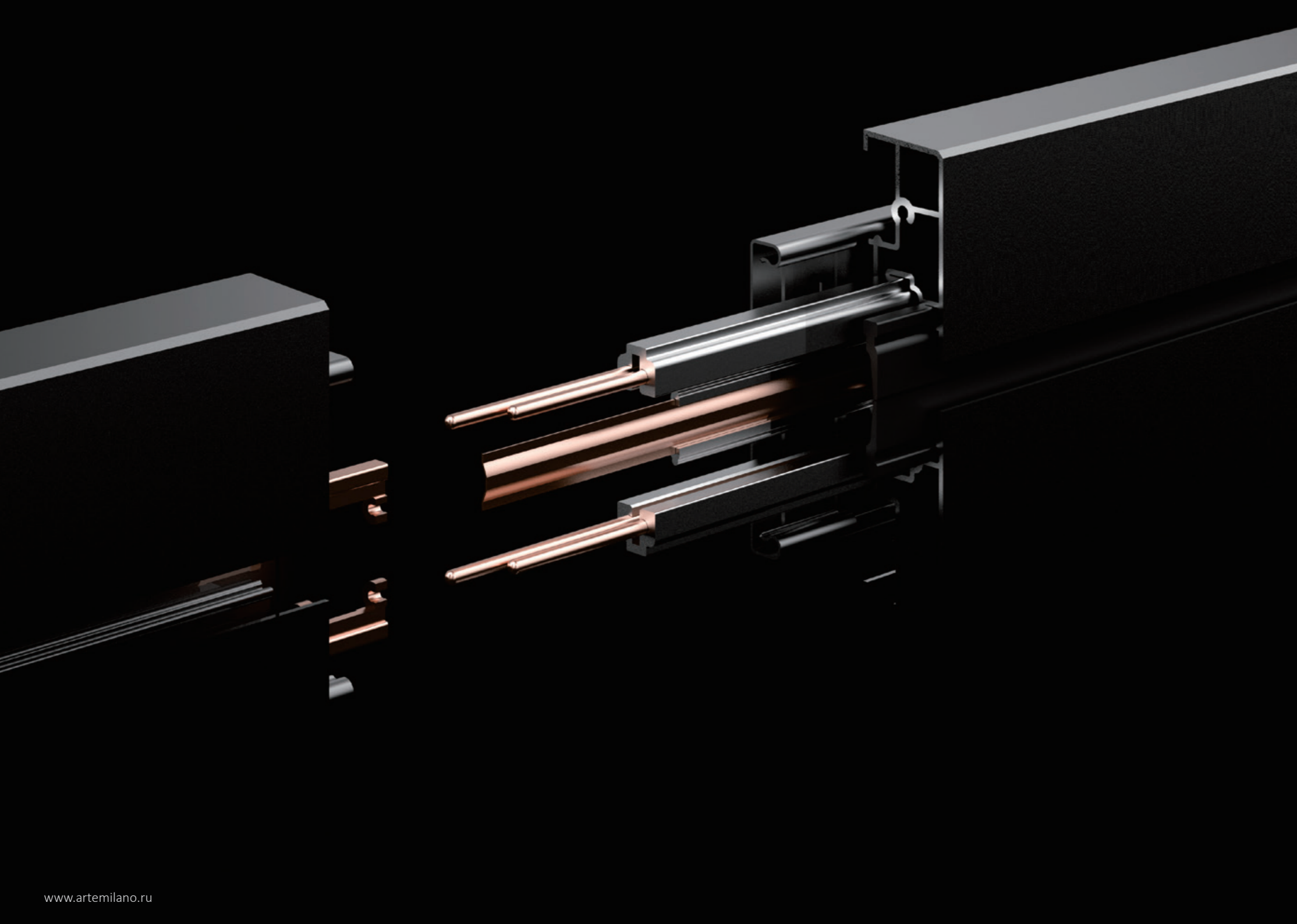
Вы можете выбрать необходимое местоположение в соответствии с конкретной обстановкой вашего дома.



## Электробезопасность

Все провода покрыты огнестойкими изоляторами, а линии фазы и нуля разнесены в противоположных частях трека, что обеспечивает безопасность в эксплуатации.





Трек изготовлен из алюминиевого сплава, который прочен и долговечен.

Медный сердечник большого диаметра. Медные провода диаметром 3,5 мм выдерживают мощность до 8000 Вт.

Поверхность легко моется. На покрытии шинопровода не остаются пятна от прикосновений.

Три возможных цвета



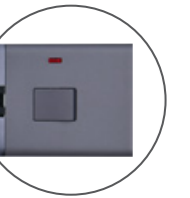
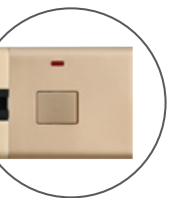
Золотой



Серый



Чёрный





## Накладные трековые шинопроводы

ТО



8,2см x 2,2см x 50см



8,2см x 2,2см x 100см

ТОВ



8,2см x 2,2см x 50см



8,2см x 2,2см x 100см

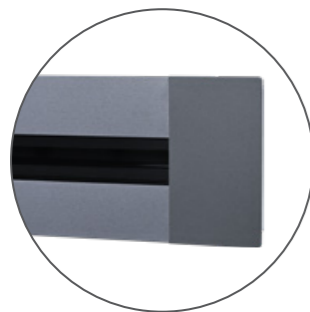
с клавишей

Название трека	Накладной трековый шинопровод
Цвет трека	Золотой, Серый, Чёрный
Способ установки	Накладной монтаж
Материал	Алюминиевый сплав с анодированным покрытием
Номинальная мощность	6250W
Номинальный ток	25-32A
Номинальное напряжение	110-250V ~
Габариты	Ширина 8,2см, толщина 2,2см, длина 50см/100см



## Встраиваемые трековые шинопроводы

ТВ



8,2см x 2,2см x 100см

ТВВ



8,2см x 2,2см x 50см



8,2см x 2,2см x 100см

с клавишей

Название трека	Встраиваемый трековый шинопровод
Цвет трека	Золотой, Серый, Чёрный
Способ установки	Скрытый монтаж
Материал	Алюминиевый сплав с анодированным покрытием
Номинальная мощность	6250W
Номинальный ток	25-32A
Номинальное напряжение	110-250V ~
Габариты	Ширина 8,2см, толщина 2,2см, длина 50см/100см
Монтажный размер	для длины 100см: ширина 7см, глубина 2см, длина 99см для длины 50 см: ширина 7см, глубина 2см, длина 49см







# Модули

# Модули



Трековая розетка  
2.1A 250V  
380011TS/USBx2 Gold



Трековая розетка  
2.1A 250V  
380011TS/USBx2 Grey



Трековая розетка  
2.1A 250V  
380011TS/USBx2 Black



Трековая розетка  
16A 250V  
380011TS/ES Gold



Трековая розетка  
16A 250V  
380011TS/ES Grey



Трековая розетка  
16A 250V  
380011TS/ES Black



Трековая розетка  
2.1A 250V  
380066TS LED/USBx2  
Gold



Трековая розетка  
2.1A 250V  
380066TS LED/USBx2  
Grey



Трековая розетка  
2.1A 250V  
380066TS LED/USBx2  
Black



Трековая розетка  
2.1A 18W 250V  
380066TS LED/USB-  
Type-C Gold



Трековая розетка  
2.1A 18W 250V  
380066TS LED/USB-  
Type-C Grey



Трековая розетка  
2.1A 18W 250V  
380066TS LED/USB-  
Type-C Black



Трековый светильник  
3W 250V  
380011TL/Light Gold



Трековый светильник  
3W 250V  
380011TL/Light Grey



Трековый светильник  
3W 250V  
380011TL/Light Black



Трековый светильник  
с датчиком движения  
3W 250V  
380011TLS/LWS Gold



Трековый светильник  
с датчиком движения  
3W 250V  
380011TLS/LWS Grey



Трековый светильник  
с датчиком движения  
3W 250V  
380011TLS/LWS Black



Трековая розетка  
16A 250V  
380066TS LED/ES Gold



Трековая розетка  
16A 250V  
380066TS LED/ES Grey



Трековая розетка  
16A 250V  
380066TS LED/ES Black

## Модули



Трековая розетка

2.1A 250V  
380022TS/USBx2 Gold



Трековая розетка

2.1A 250V  
380022TS/USBx2 Grey



Трековая розетка

2.1A 250V  
380022TS/USBx2 Black



Трековая розетка

16A 250V  
380022TS/ES Gold



Трековая розетка

16A 250V  
380022TS/ES Grey



Трековая розетка

16A 250V  
380022TS/ES Black



Трековый светильник

3W 250V  
380022TL/Light Gold



Трековый светильник

3W 250V  
380022TL/Light Grey



Трековый светильник

3W 250V  
380022TL/Light Black



Трековый светильник  
с датчиком движения

3W 250V  
380022TLS/LWS Gold



Трековый светильник  
с датчиком движения

3W 250V  
380022TLS/LWS Grey



Трековый светильник  
с датчиком движения

3W 250V  
380022TLS/LWS Black



## Трековые шинопроводы встраиваемые

### Встраиваемый шинопровод

32A 250V  
382305TB/50 Gold



### Встраиваемый шинопровод

32A 250V  
382301TB/100 Gold



### Встраиваемый шинопровод

32A 250V  
382305TB/50 Grey



### Встраиваемый шинопровод

32A 250V  
382301TB/100 Grey



### Встраиваемый шинопровод

32A 250V  
382305TB/50 Black



### Встраиваемый шинопровод

32A 250V  
382301TB/100 Black



## Трековые шинопроводы встраиваемые

### Встраиваемый шинопровод с выключателем

25A 250V  
385205TBB/50 Gold



### Встраиваемый шинопровод с выключателем

25A 250V  
385201TBB/100 Gold



### Встраиваемый шинопровод с выключателем

25A 250V  
385205TBB/50 Grey



### Встраиваемый шинопровод с выключателем

25A 250V  
385201TBB/100 Grey



### Встраиваемый шинопровод с выключателем

25A 250V  
385205TBB/50 Black



### Встраиваемый шинопровод с выключателем

25A 250V  
385201TBB/100 Black



## Трековые шинопроводы накладные

### Накладной шинопровод

32A 250V  
382305TO/50 Gold



### Накладной шинопровод

32A 250V  
382301TO/100 Gold



### Накладной шинопровод

32A 250V  
382305TO/50 Grey



### Накладной шинопровод

32A 250V  
382301TO/100 Grey



### Накладной шинопровод

32A 250V  
382305TO/50 Black



### Накладной шинопровод

32A 250V  
382301TO/100 Black



### Накладной шинопровод с выключателем

25A 250V  
385205TOB/50 Gold



### Накладной шинопровод с выключателем

25A 250V  
385201TOB/100 Gold



### Накладной шинопровод с выключателем

25A 250V  
385205TOB/50 Grey



### Накладной шинопровод с выключателем

25A 250V  
385201TOB/100 Grey



### Накладной шинопровод с выключателем

25A 250V  
385205TOB/50 Black



### Накладной шинопровод с выключателем

25A 250V  
385201TOB/100 Black



## Трековые шинопроводы накладные

## Трековые шинопроводы встраиваемые



382301TB/100 Gold



382305TB/50 Black



385201TBB/100 Grey



385205TBB/50 Gold

Адаптеры продаются отдельно



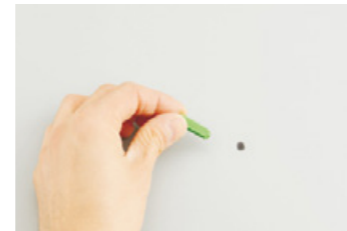
## Инструкция по установке встраиваемого шинопровода



- 1 Определив место установки, сделайте нишу в стене, соответствующую монтажному размеру шинопровода.



- 2 Вставив шинопровод в нишу, разметьте места для отверстий.



- 3 Просверлите отверстия в размеченных местах, и вставьте в них дюбеля.



- 4 Снимите крышку терминала шинопровода.



- 5 Осуществите подключение к электрической сети.



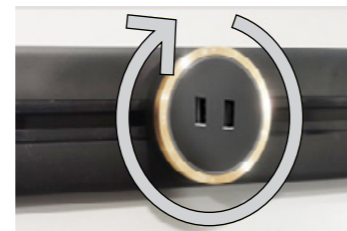
- 6 Вставьте провода в специальные пазы, чтобы они не мешали монтажу, и верните на место крышку терминала.



- 7 Вставьте шинопровод в нишу и прикрепите его к стене с помощью шурупов.



- 8 Установите модули в шинопровод.



- 9 Поверните модуль по часовой стрелке до положения «ON».

Работы по установке и обслуживанию данного изделия должны производиться квалифицированным специалистом, имеющим допуск на данный вид работ. Перед тем, как начать установку, отключите подачу электроэнергии.

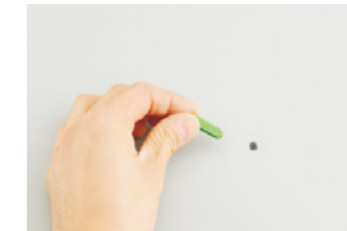
## Инструкция по установке накладного шинопровода



- 1 Определите место установки шинопровода. Для горизонтального выравнивания используйте уровень.



- 2 Приложив шинопровод к стене, разметьте места для отверстий.



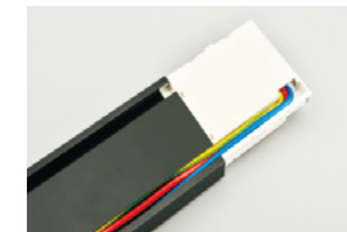
- 3 Просверлите отверстия в размеченных местах, и вставьте в них дюбеля.



- 4 Снимите крышку терминала шинопровода.



- 5 Осуществите подключение к электрической сети.



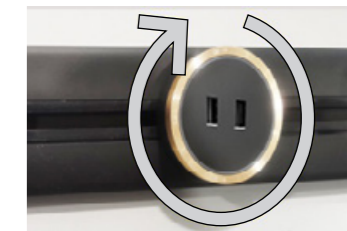
- 6 Вставьте провода в специальные пазы, чтобы они не мешали монтажу, и верните на место крышку терминала.



- 7 Приложите шинопровод к стене и прикрепите его с помощью шурупов.



- 8 Установите модули в шинопровод.



- 9 Поверните модуль по часовой стрелке до положения «ON».

Работы по установке и обслуживанию данного изделия должны производиться квалифицированным специалистом, имеющим допуск на данный вид работ. Перед тем, как начать установку, отключите подачу электроэнергии.



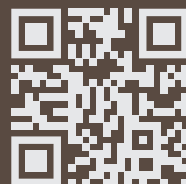
Видео инструкция  
по монтажу трековой системы  
Arte Milano

*Производитель оставляет за собой право, без предварительного уведомления, вносить изменения в конструкцию, комплектацию или технологию изготовления изделия, не ухудшающие его потребительских свойств.*



# ARTE MILANO

ITALIAN HOME DESIGN



[www.artemilano.ru](http://www.artemilano.ru)